



# Downloadterminal DLT II

## Adatletöltő terminál - Egyszerű és kényelmes adatkezelés

Az új Downloadterminal DLT II segítségével még egyszerűbbé válik a járművezetői kártyák és a járműegység adatainak felügyelet nélküli letöltése. A kifejezetten a nagyobb flották igényire fejlesztett eszköz lehetővé teszi a járművezetői kártyán, illetve a Downloadkey adatletöltő kulcon tárolt adatok figyelemmel kísérését közvetlenül a DLT II-re történő adatátvitelkor.

Adatletöltés közben a 3,5" méretű színes TFT-kijelző menüje és grafikus szimbólumai révén nyújt támogatást a járművezető, vagy a letöltéssel megbízott személy számára. Mindössze néhány érintés szükséges a Downloadterminal érintőbillentyűin ahhoz, hogy a letöltött adatokra vonatkozó információkat hívjon le. E funkció hozzásegíti Önt ahhoz, hogy hatékonyan alkalmazhassa és a további tervezés során figyelembe vehesse a tachográf-adatokból nyert információkat. Ezen felül a DLT II Downloadterminal egy emlékeztető funkcióval is bír, mely az esedékes letöltésekre hívja fel a figyelmet.

A DLT II adatletöltő terminál különböző üzemmódokban is szolgáltatást teljesíthet.

Lehetőséget kínál például a járművezetői kártyán és a Downloadkey adatletöltő kulcon tárolt tachográfadatok átvitelére bármely időpontban, anélkül, hogy ehhez szüksége volna bekapcsolt számítógépre.

Ezen adatokat egy USB-adathordozó segítségével lehet később eljuttatni a PC-hez, de a terminál közvetlenül, USB-porton keresztül PC-hez való csatlakoztatása sem jelent problémát, mint ahogyan a hálózatos üzemmód sem. Ezáltal a letöltött fájlok importálása és a TIS-Office® -ban, vagy a TIS-Web® -en történő további feldolgozása nagy mértékben leegyszerűsödik.

A DLT II segítségével a digitális tachográfokhoz kapcsolódó adatkezelés még rugalmasabbá válik, robosztus kialakítása pedig kiválóan alkalmassá teszi a járműparkokban való üzemeltetésre. Az adatletöltő terminál folyamatos üzemkézsége speciális szakszemélyzet híján is garantált.

A DLT II egyéb járulékos kiegészítők nélkül is átalakítható asztali, illetve falra rögzített üzemre, így könnyen kényelmesen hozzáférhető helyet találhat a készüléknek az irodában, vagy járművezetői társalgóban.

# Downloadterminal DLT II

Egyszerű és kényelmes adatkezelés:

Termékjellemzők

- Robusztus megoldás a járművezetői kártya és a Downloadkey adatletöltő kulcs letöltésére
- PC-hez való csatlakozás módja: LAN, vagy USB
- PC nélküli, ún. „Stand Alone“-üzemmód is lehetséges (adatátvitel USB-adathordozóval)
- Egyszerű adatimportálás a TIS-Office® -ba, ill. a TIS-Web® -be
- Emlékeztető funkció figyelmeztet az esedékes letöltésekre
- Eleget tesz a flottákra vonatkozó jogszabályi kötelezettségeknek (a járművezetői kártya és a járműegység memória adatainak letöltése, archiválása, és megjelenítése)
- Színes, 3,5" méretű, grafikus TFT-képernyő
- A letöltött adatok alapszintű kiértékelése (járművezető- és járműinfo)
- A járművezetők vezetési- és pihenőidejének megjelenítése az 561/2006 (EK) rendeletnek megfelelően
- Fali és asztali kivitel egyben
- Szoftverfrissítés az internetről
- 256 MB belső tárhely, mely 4 GB-ig bővíthető USB-adathordozó révén (opció)

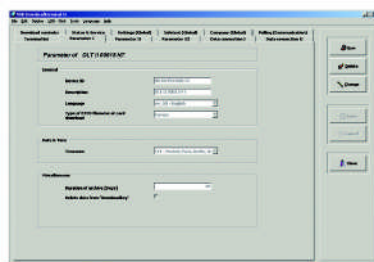
Rendszerkövetelmények

- Windows Vista, vagy Windows XP, az aktuális Service Pack -kel
- Szabad USB-port, vagy hálózati csatlakozó (RJ45)
- Processzor: min. 1,3 GHz
- Szabad tárterület: kb. 30 MB
- 512 MB RAM

Szállítási terjedelem

- Downloadterminal II
- Hálózati adapter 100.. .240 Volt
- Telepítő és dokumentációs CD
- Hálózati kábel RJ45 (Ethernet)
- USB-kábel
- Rövid kezelési útmutató
- Kártyatisztító kendő
- Tisztítókártya
- 4 plomba
- 4 felragasztható talp

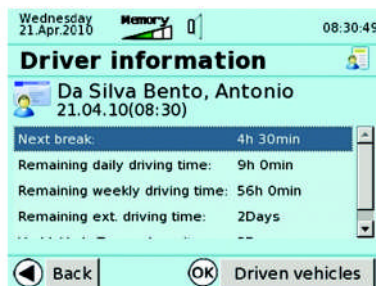
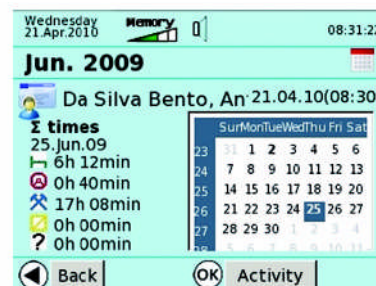
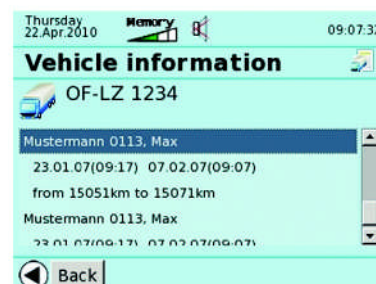
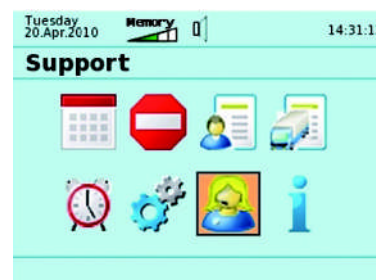
Downloadterminal DLT II  
rendelési szám  
(fali és asztali üzemeltetésre)  
A2C59512946



Konfigurációs szoftver



A járművezetői kártya és a járműegység memória letöltése



Színes TFT-képernyő grafikus szimbólumokkal